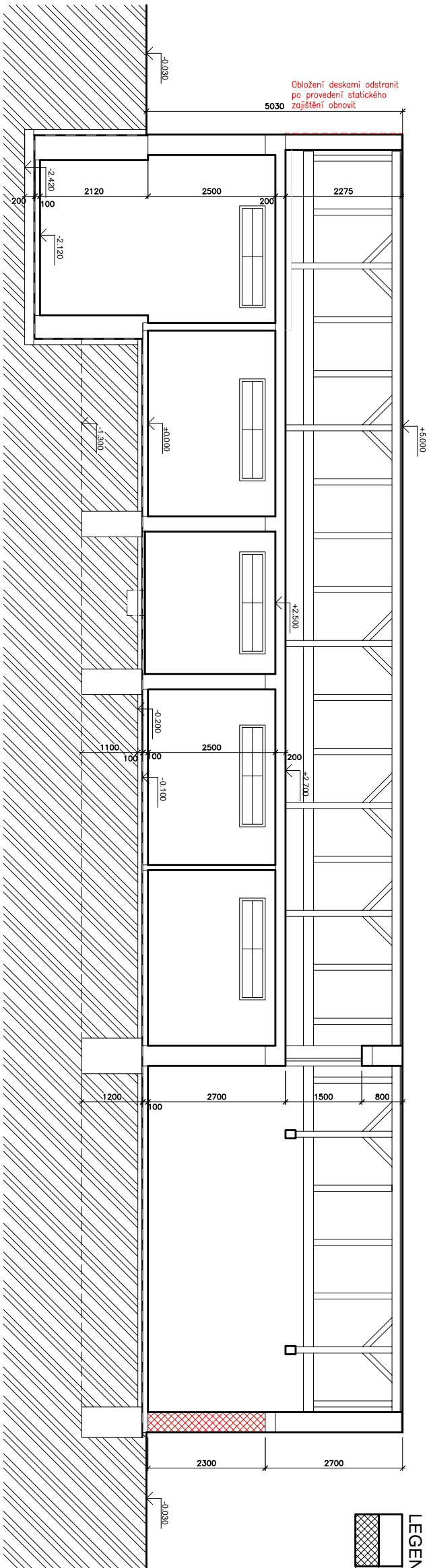


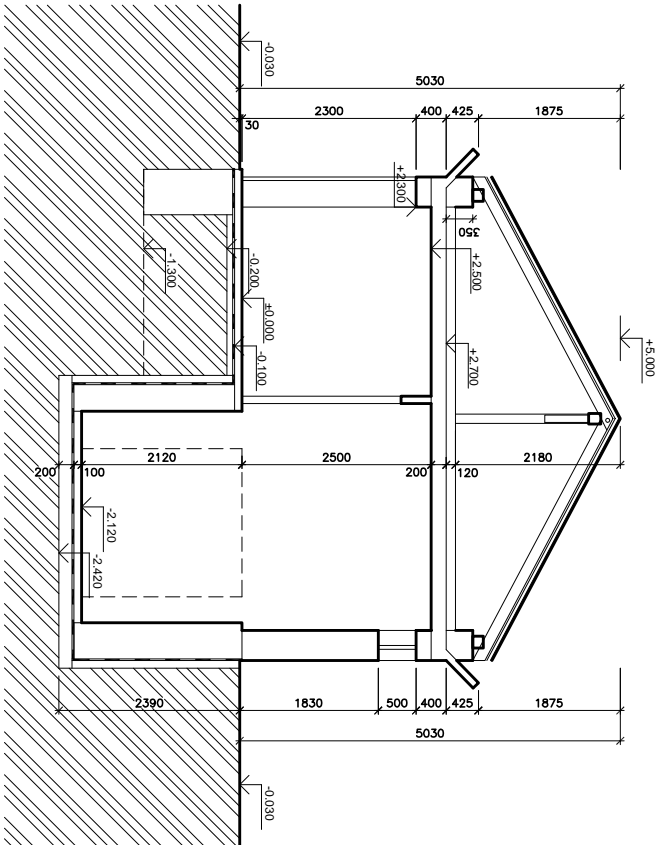
ŘEZ A-A'



LEGENDA MATERIÁLŮ:

	Stavající konstrukce
	Dozdívky Porotherm 40 P+D

ŘEZ B-B'



ZODP. PROJEKTANT	VYPRACOVAL	KRESLIL	KONTROLOVAL	
ING. KAREL FOUSEK	ALEŠ NĚMEC	ALEŠ NĚMEC	ING. KAREL FOUSEK	
INVESTOR: Povodí Vltavy, státní podnik, Holečkova 106/8, Smíchov, 15000 Praha 5				
AKCE: STAVEBNÍ ÚPRAVY OBJEKTU p.č.st. 651/4, k.ú. Havlíčkův Brod				FORMÁT 2x A4
GARÁŽE				MĚŘÍTKO 1:100
				DATAUM 11/2016
OBSAH: ŘEZY - NÁVRH				Č. VÝKR. D.1.16
				PARÉ Č.